

Neubau eines sechsgeschossigen Wohnhauses auf der nur 9,55 m breiten und 30 m tiefen Fläche einer Baulücke im Wiener Innenbezirk. Dem Wunsch des Bauherrn nach möglichst verschiedenen Wohnungsgrößen wurde mit maximal flexibler Geschoßdisposition entsprochen. Dadurch wird jederzeit eine Umstellung der Wohnungsstruktur von größer auf kleiner und umgekehrt ermöglicht. Es entstanden 11 Wohnungen von 35 bis 128 m² Wohnnutzfläche mit süd- und hoforientierten, sonnigen Wohnzimmern und Balkons, eine zweigeschossige, durch zwei mittig situierte Atrien begrünte Büroeinheit mit 220 m² Nettonutzfläche im Hofgebäude und eine Tiefgarage für 10 PKW mit Nebenräumen im Keller.



ARCHITEKTIN DIPL.-ING. GORDANA ZEMAN-MARKOVIC

FRAUENFELDERSTRASSE 14/23, A-1170 WIEN

T (+43) 0699/14852360, F (+43) 01/4852360, E architektin@zeman-markovic.com

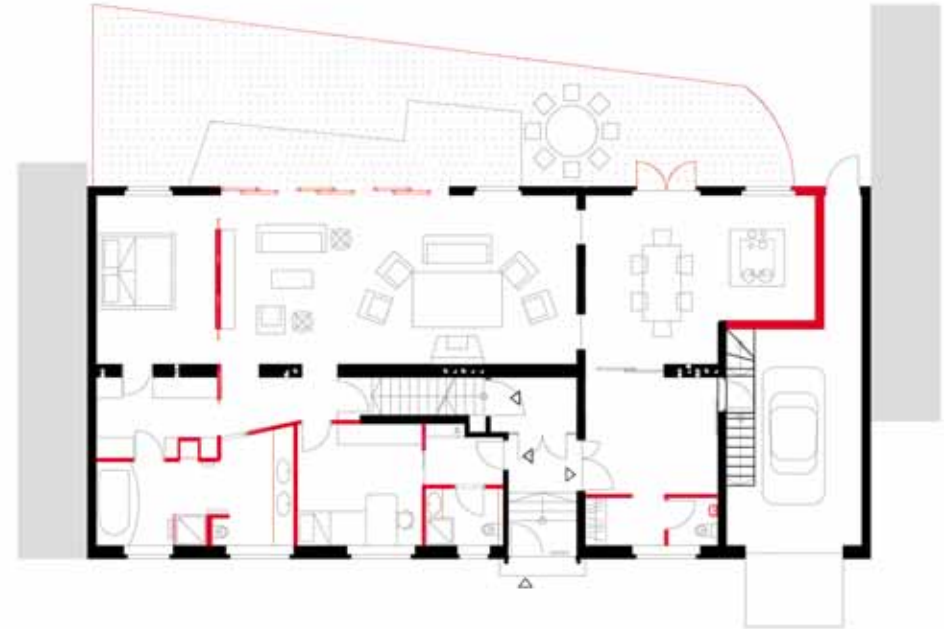
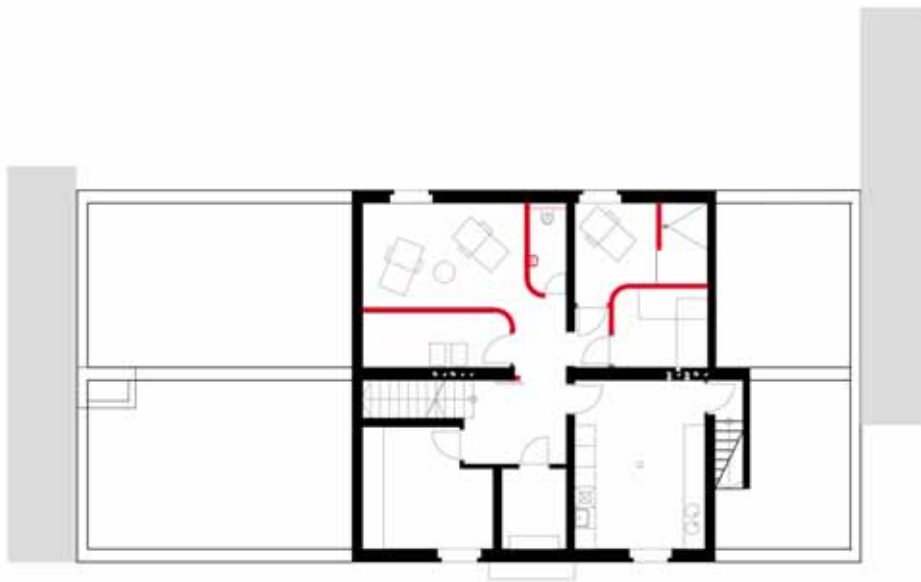


ARCHITEKTIN DIPL.-ING. GORDANA ZEMAN-MARKOVIC

FRAUENFELDERSTRASSE 14/23, A-1170 WIEN

T (+43) 0699/14852360, F(+43) 01/4852360, E architektin@zeman-markovic.com





ARCHITEKTIN DIPL.-ING. GORDANA ZEMAN-MARKOVIC

FRAUENFELDERSTRASSE 14/23, A-1170 WIEN

T (+43) 0699/14852360, F(+43) 01/4852360, E architektin@zeman-markovic.com

Umbau des Keller- und Erdgeschosses eines einstöckigen, in den 60-er Jahren erbauten Zweifamilienhauses. Aus einer ursprünglich stark unterteilten Bürostruktur im Erdgeschoß entstanden eine geräumige Wohneinheit für die Hausherren mit südseitig gelegener Terrasse und ein vom Windfang aus separat begehbarer Gästebereich. Der Keller, von der Garage und vom Wohnbereich aus zugänglich, wurde um einen Wirtschaftsraum, eine Sauna und einen Erholungsraum bereichert.



Dachgeschoßausbau mit fünf großzügigen Luxusappartements samt begrünten Dachterrassen und einer exklusiven Maisonettewohnung mit Büro- und Bedienungseinheit. Die Wohnungen sind über offene, überdachte Zugänge erreichbar, wodurch maximale Distanz zu den Hausmitbewohnern vermittelt und der Eindruck eines »eigenständigen Wohnobjektes« erweckt wird.

ARCHITEKTIN DIPL.-ING. GORDANA ZEMAN-MARKOVIC

FRAUENFELDERSTRASSE 14/23, A-1170 WIEN

T (+43) 0699/14852360, F(+43) 01/4852360, E architektin@zeman-markovic.com

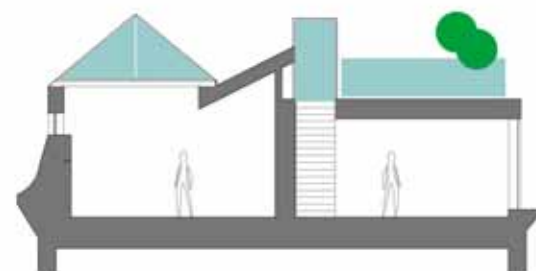
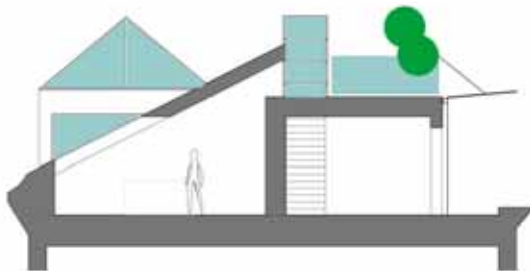
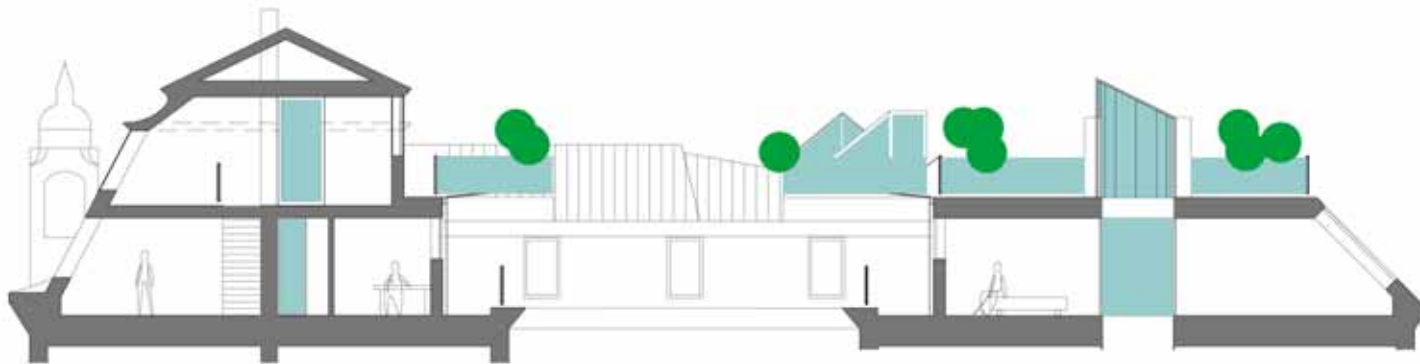


Die Dachterrassen über den Wohnungen sind durch Tamponzonen voneinander getrennt. Durch das begrünte Dach wird ein angenehmeres Klima in den Wohnungen gewährleistet, die Temperaturextreme im Sommer und Winter ausgeglichen und Blickschutz gegeben.

ARCHITEKTIN DIPL.-ING. GORDANA ZEMAN-MARKOVIC

FRAUENFELDERSTRASSE 14/23, A-1170 WIEN

T (+43) 0699/14852360, F(+43) 01/4852360, E architektin@zeman-markovic.com



Die verglasten Dachaufstiege (Lichttürme) und Dachkuppeln öffnen die Wohnbereiche dem Sonnen- und Sternenlicht. Die offenen Zugänge lassen auch eine absolut freie Gestaltung der Wohnungsfronten zu.

ARCHITEKTIN DIPL.-ING. GORDANA ZEMAN-MARKOVIC

FRAUENFELDERSTRASSE 14/23, A-1170 WIEN

T (+43) 0699/14852360, F(+43) 01/4852360, E architektin@zeman-markovic.com

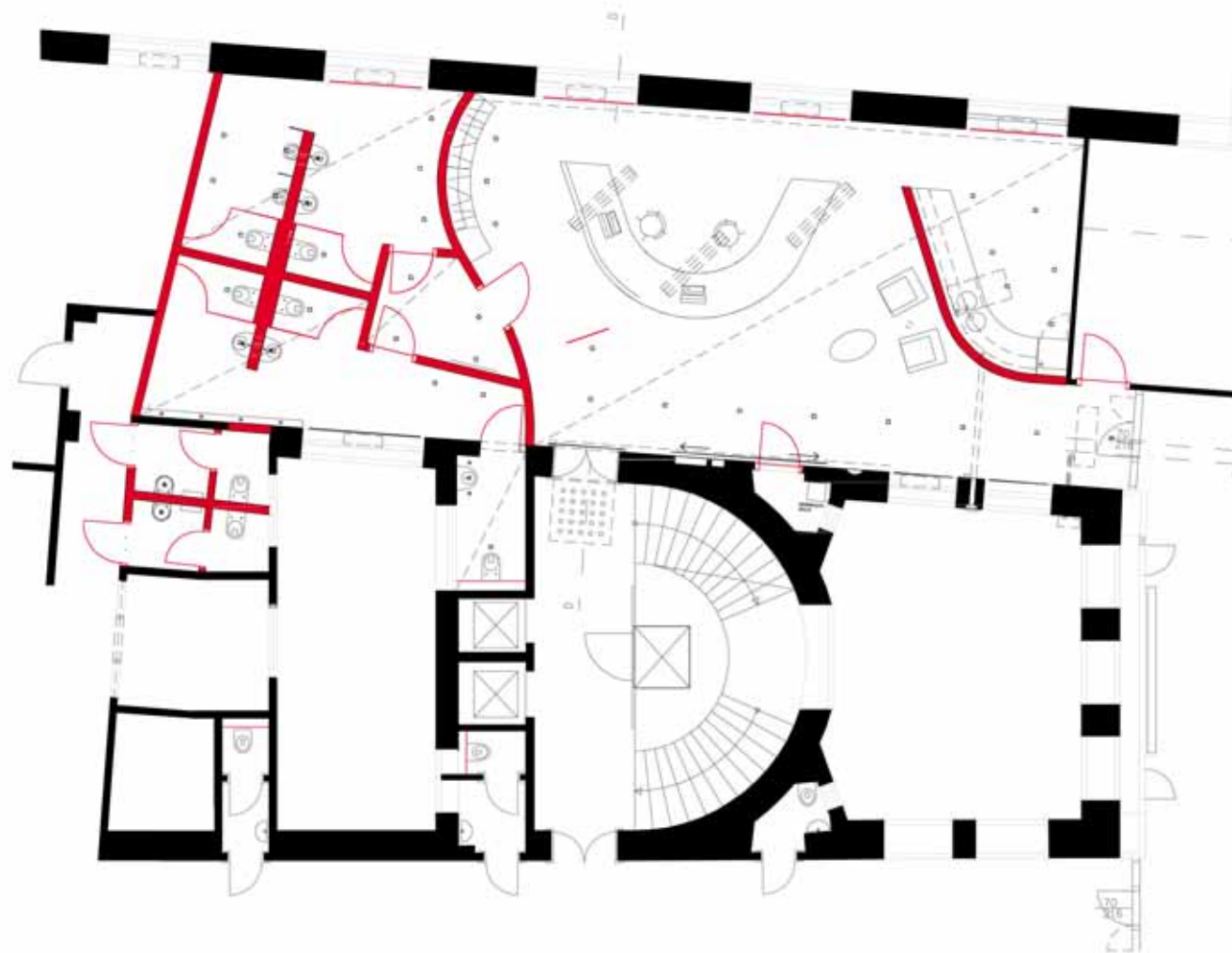


Umbau eines Teils der Etage eines Bürohauses in der Wiener Innenstadt. In dem auf mehrere Stockwerke verteilten Sitz einer Firma sollte ein zentraler Empfangsbereich gestaltet werden, der zugleich als Vor- und Servicebereich für die existierenden Besprechungssäle dienen würde. Der Entwurf sieht die nötigen Sanitärbereiche, eine Garderobe, eine Anrichte und einen Empfangspult samt Wartebereich vor.

ARCHITEKTIN DIPL.-ING. GORDANA ZEMAN-MARKOVIC

FRAUENFELDERSTRASSE 14/23, A-1170 WIEN

T (+43) 0699/14852360, F(+43) 01/4852360, E architektin@zeman-markovic.com

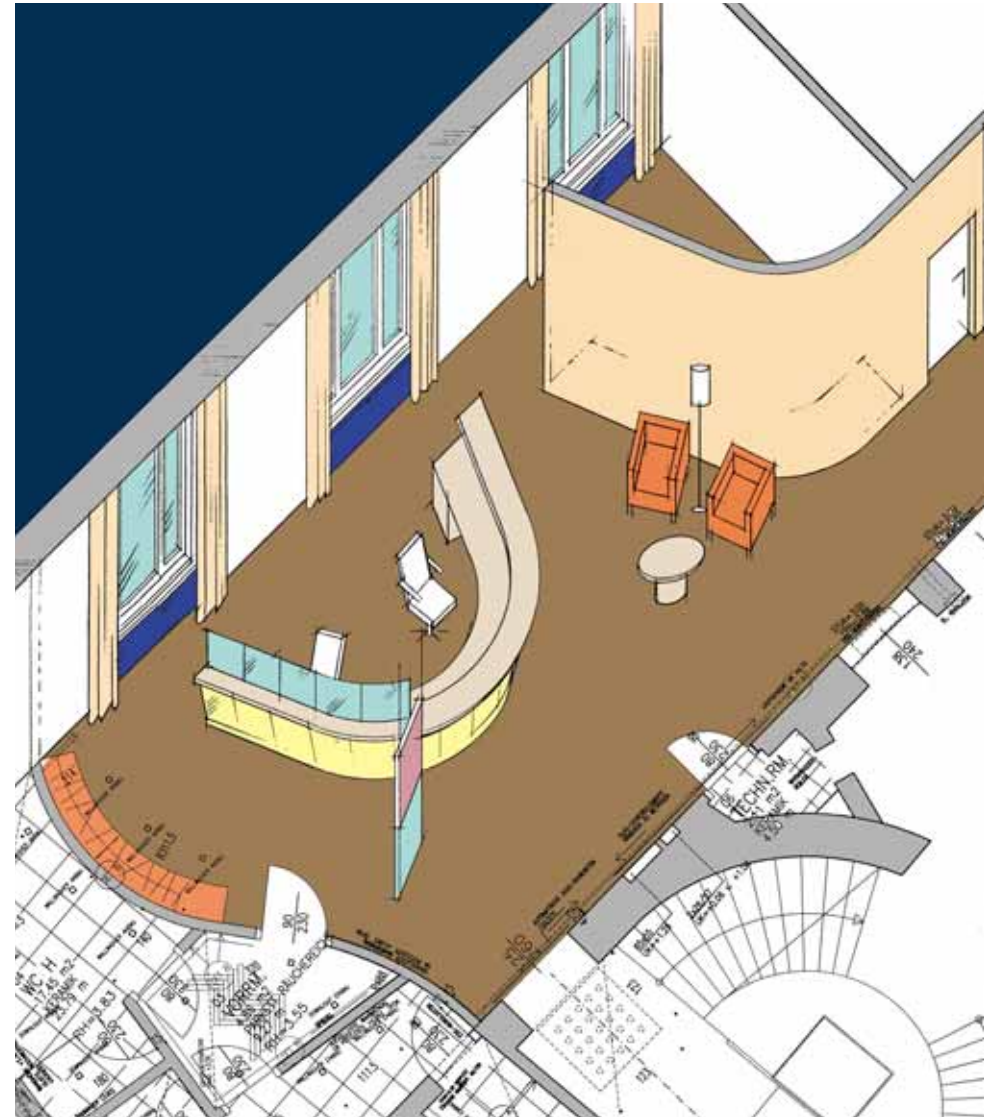


Die vorgefundene klassische Grundrissdisposition mit einem geraden, rechteckigen Gang um den Gebäudekern wurde durch energiegeladene fließende Formen aufgehoben. Die rhythmische Welle der gebogenen Trennwände erfasst den Besucher und zieht ihn immer weiter in die Tiefe des Raums. Durch die rhythmische Wiederholung des Wellenmotivs entstehen ineinander greifende, sich gegenseitig ergänzende Gruppen, was den Eindruck lebendiger Harmonie hinterlässt. Vom Stiegenhaus aus ist nur das Infopaneel mit dem dominierenden Firmenlogo sichtbar.

ARCHITEKTIN DIPL.-ING. GORDANA ZEMAN-MARKOVIC

FRAUENFELDERSTRASSE 14/23, A-1170 WIEN

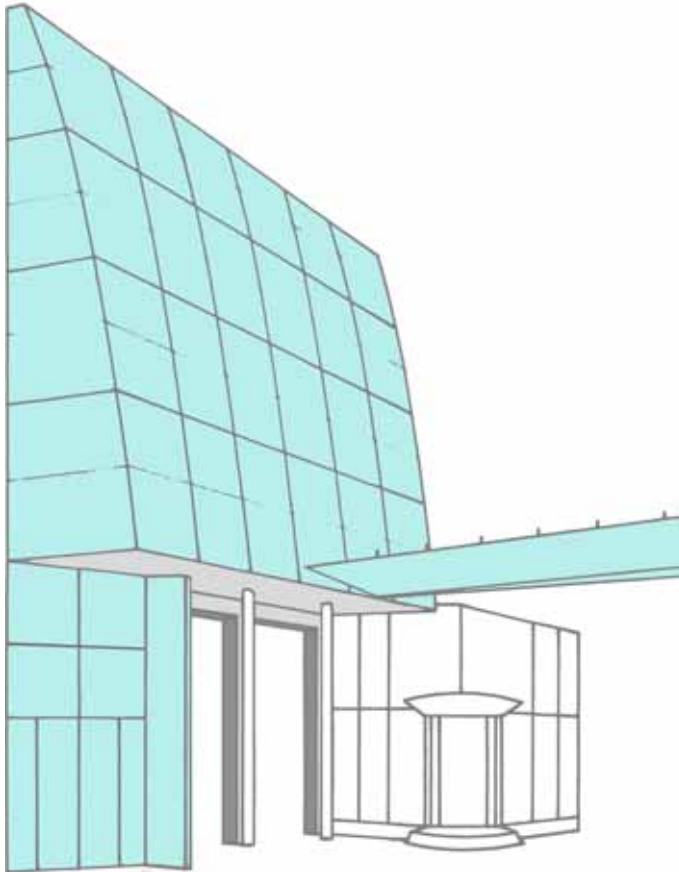
T (+43) 0699/14852360, F(+43) 01/4852360, E architektin@zeman-markovic.com



ARCHITEKTIN DIPL.-ING. GORDANA ZEMAN-MARKOVIC

FRAUENFELDERSTRASSE 14/23, A-1170 WIEN

T (+43) 0699/14852360, F(+43) 01/4852360, E architektin@zeman-markovic.com



Das ziemlich reichhaltige Aufgabenkonvolut, das die Schaffung eines zweiten Hauseingangs und eines im inneren wie im äußeren Erscheinungsbild des Gebäudes akzentuierten Kommunikationszentrums in der darüber liegenden Etage, die Erweiterung der noch einen Stock höher liegenden Geschäftsführungsebene und die Erneuerung des dominierenden, quer über dem Hof liegenden Flugdachs beinhaltete, wurde durch einen »Schritt vorwärts«, einen ausladenden Anbau an der Hausfront, und durch eine einheitliche, transparente Gestaltung aller Elemente in Einklang gebracht.

ARCHITEKTIN DIPL.-ING. GORDANA ZEMAN-MARKOVIC

FRAUENFELDERSTRASSE 14/23, A-1170 WIEN

T (+43) 0699/14852360, F(+43) 01/4852360, E architektin@zeman-markovic.com

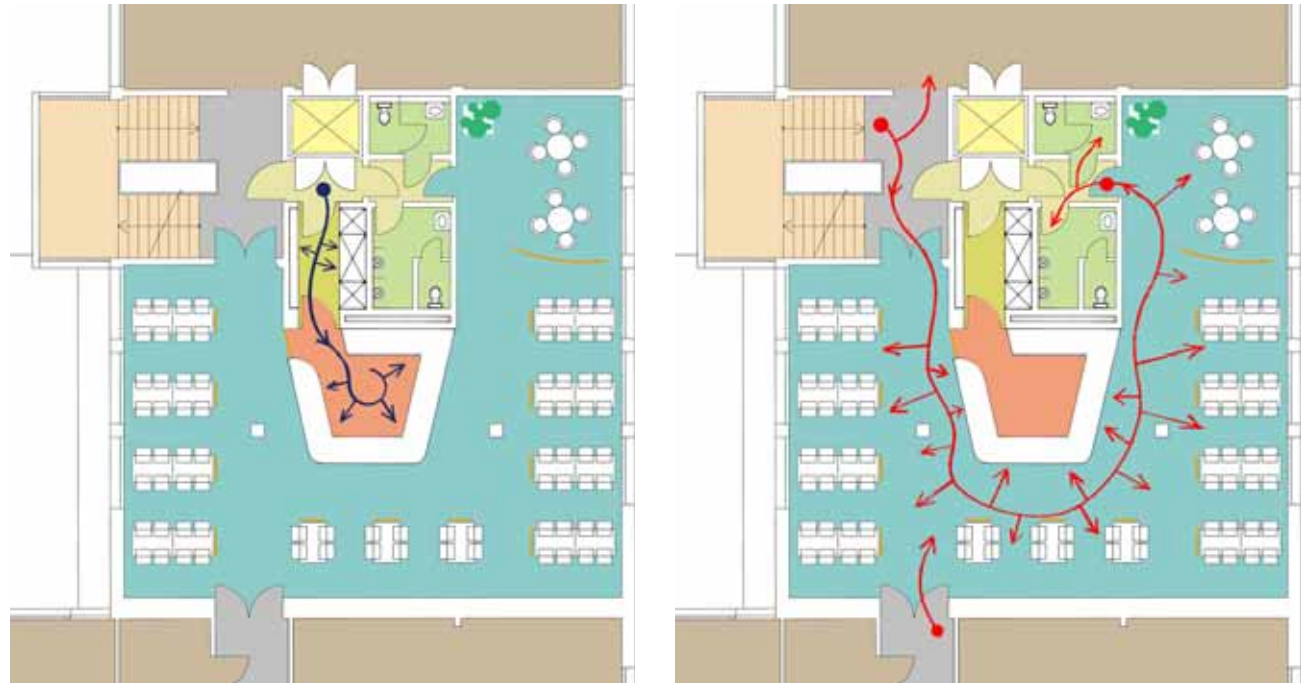


ARCHITEKTIN DIPL.-ING. GORDANA ZEMAN-MARKOVIC

FRAUENFELDERSTRASSE 14/23, A-1170 WIEN

T (+43) 0699/14852360, F(+43) 01/4852360, E architektin@zeman-markovic.com

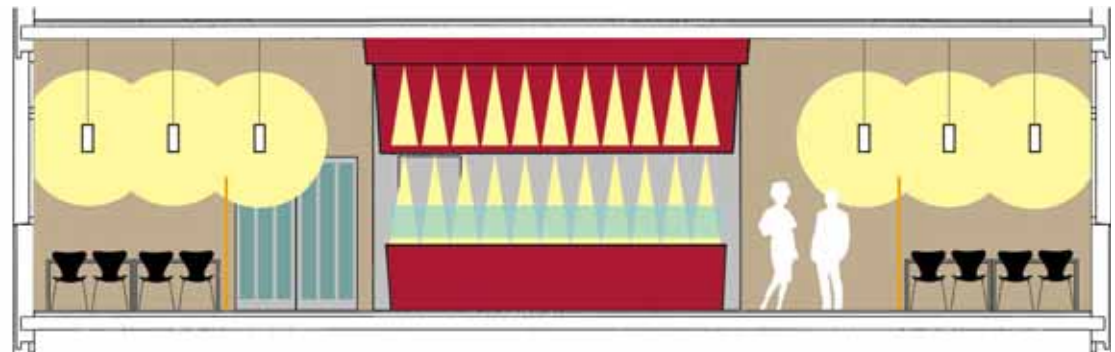
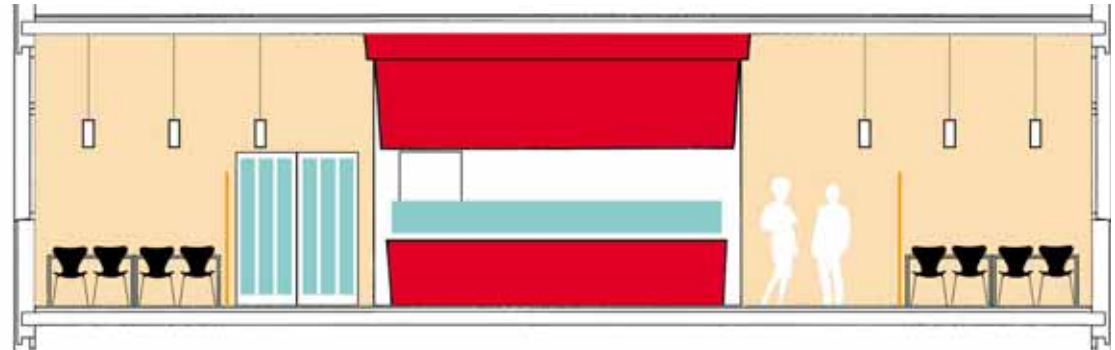
Umbau einer 200 m² großen Firmenmensa mit Anrichte und Essensausgabe für ca. 180 Mahlzeiten und einem Speiseraum mit 80 Plätzen. Aus der ursprünglichen Aufgabe, eine »Verschönerung« vorzunehmen, ist im Entwurfsprozess zunächst die Aufgabe der Umpfanung und Umstrukturierung der bestehenden, nicht zufriedenstellenden Funktionsbereiche und der dazwischen liegenden Kommunikationswege hervorgegangen. Dieser Mangel wurde durch die Schaffung eines neuen, mittig gelegenen »Herzens« behoben. Die internen Kommunikationswege (Bedienung) fließen gleichsam innerhalb dieses Herzens, die Besucherzirkulation umspült es hingegen in wellenartigem Strom von außen. Dadurch könnte auch die Entlüftung des Raumes auf natürlichem Wege verbessert (Frischluftzufuhr durch die seitlichen Fenster, Absaugung durch einen Abluftstrang in der Mitte des Raums) und die oft präsente Geruchsbelästigung beseitigt werden. Der Esstisch als Ort des gemeinsamen Speisens und gelegentlichen Gedankenaustausches erhält betontes Licht.



ARCHITEKTIN DIPL.-ING. GORDANA ZEMAN-MARKOVIC

FRAUENFELDERSTRASSE 14/23, A-1170 WIEN

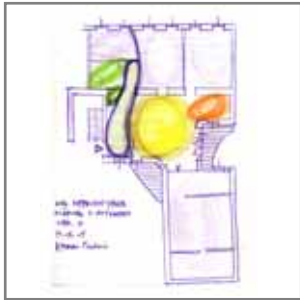
T (+43) 0699/14852360, F (+43) 01/4852360, E architektin@zeman-markovic.com



ARCHITEKTIN DIPL.-ING. GORDANA ZEMAN-MARKOVIC

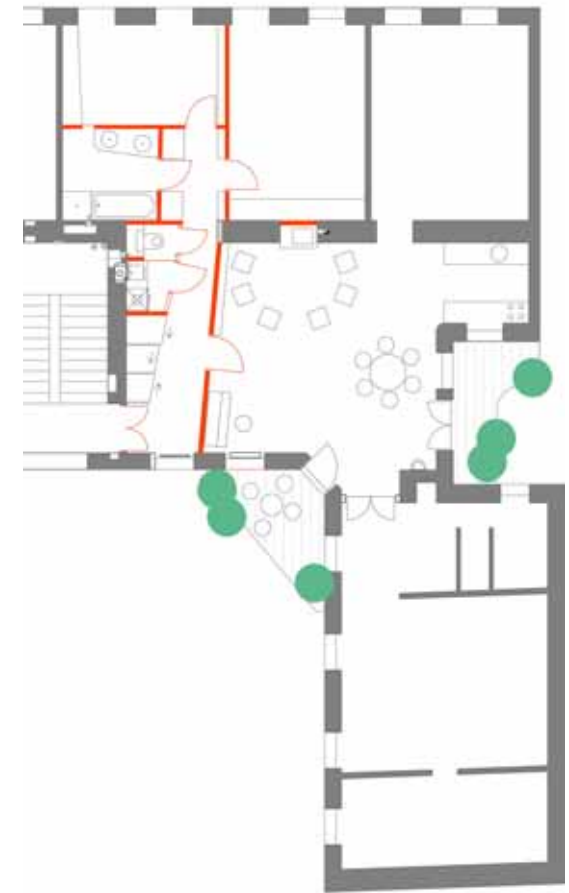
FRAUENFELDERSTRASSE 14/23, A-1170 WIEN

T (+43) 0699/14852360, F(+43) 01/4852360, E architektin@zeman-markovic.com



Ursprünglich handelte es sich um zwei nebeneinander stehende, von einer Großfamilie bewohnte Altbauwohnungen. Die Wohnfläche war zwar großzügig, aber sie entsprach nicht den Bedürfnissen der Familie. Die Diele war zu groß und zu dunkel, ein Zimmer war ein Durchgangszimmer, ein anderes zu klein, es gab kein gemeinsames Wohnzimmer, der beliebte Südbalkon war durch einen Gang von der Wohnung getrennt. In der unpraktisch gegliederten Wohnung fehlte es generell an Licht und Sonne.

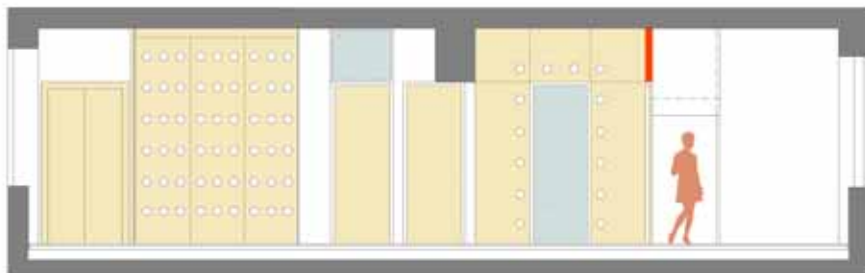
Die umgebaute Wohnung zeichnet sich durch eine helle Diele aus, durch ein mittig gelegenes, geräumiges Wohnzimmer mit östlichem und südlichem Ausblick, das zugleich die zwei Balkone verbindet, durch zwei separat begehbare, optimierte Zimmer, die zum Badetrakt führen, durch ein innen liegendes, natürlich belichtetes Bad, durch einen Wirtschaftsraum, der genügend Stauraum bietet, sowie durch viel Sonne und Licht.



ARCHITEKTIN DIPL.-ING. GORDANA ZEMAN-MARKOVIC

FRAUENFELDERSTRASSE 14/23, A-1170 WIEN

T (+43) 0699/14852360, F(+43) 01/4852360, E architektin@zeman-markovic.com



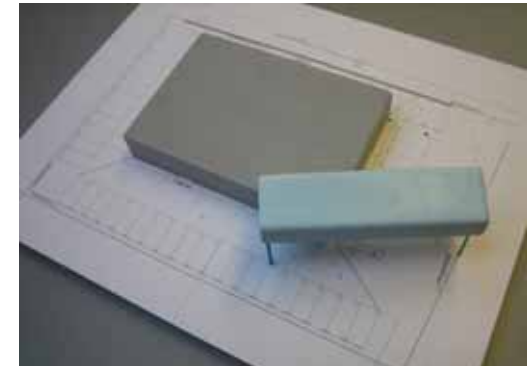
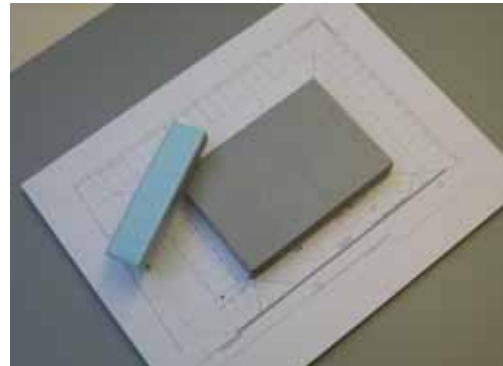
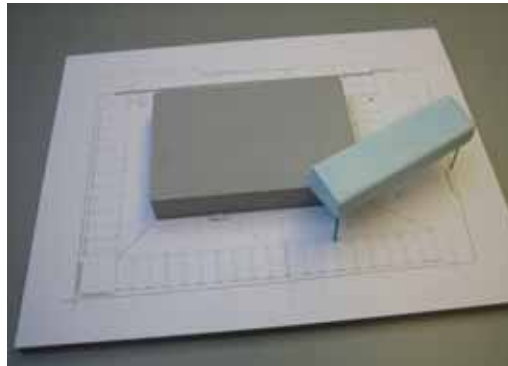
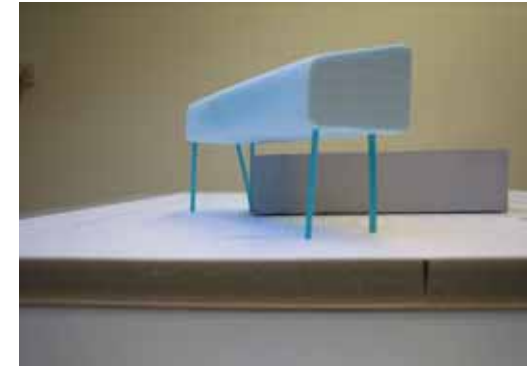
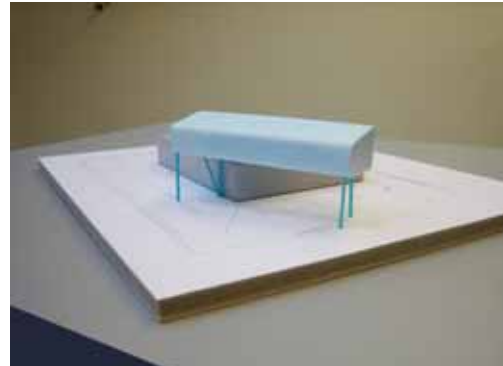
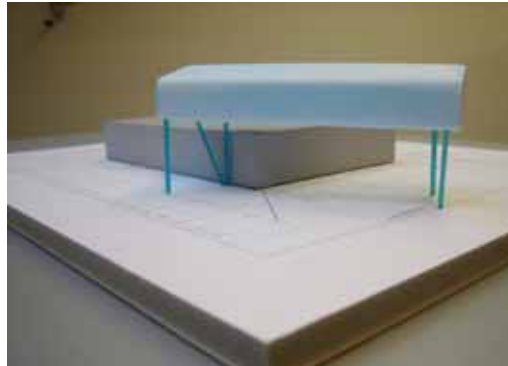
ARCHITEKTIN DIPL.-ING. GORDANA ZEMAN-MARKOVIC

FRAUENFELDERSTRASSE 14/23, A-1170 WIEN

T (+43) 0699/14852360, F(+43) 01/4852360, E architektin@zeman-markovic.com



Auf einem maßgeschneiderten Grundstück mit einer bestehenden Postzustellbasis sollte bei dem ungestörten Betrieb der Postlieferungen ein Baukörper mit mehreren Büroeinheiten entstehen. Die Idee, die notwendige, aber im Grundriss fehlende Fläche in den Lüften zu kreieren, fiel wie von selbst. Es wurde eine luftig – leichte Lösung entwickelt die sich von dem regen Postbetrieb erhebt und über dem Bestand schwebt.

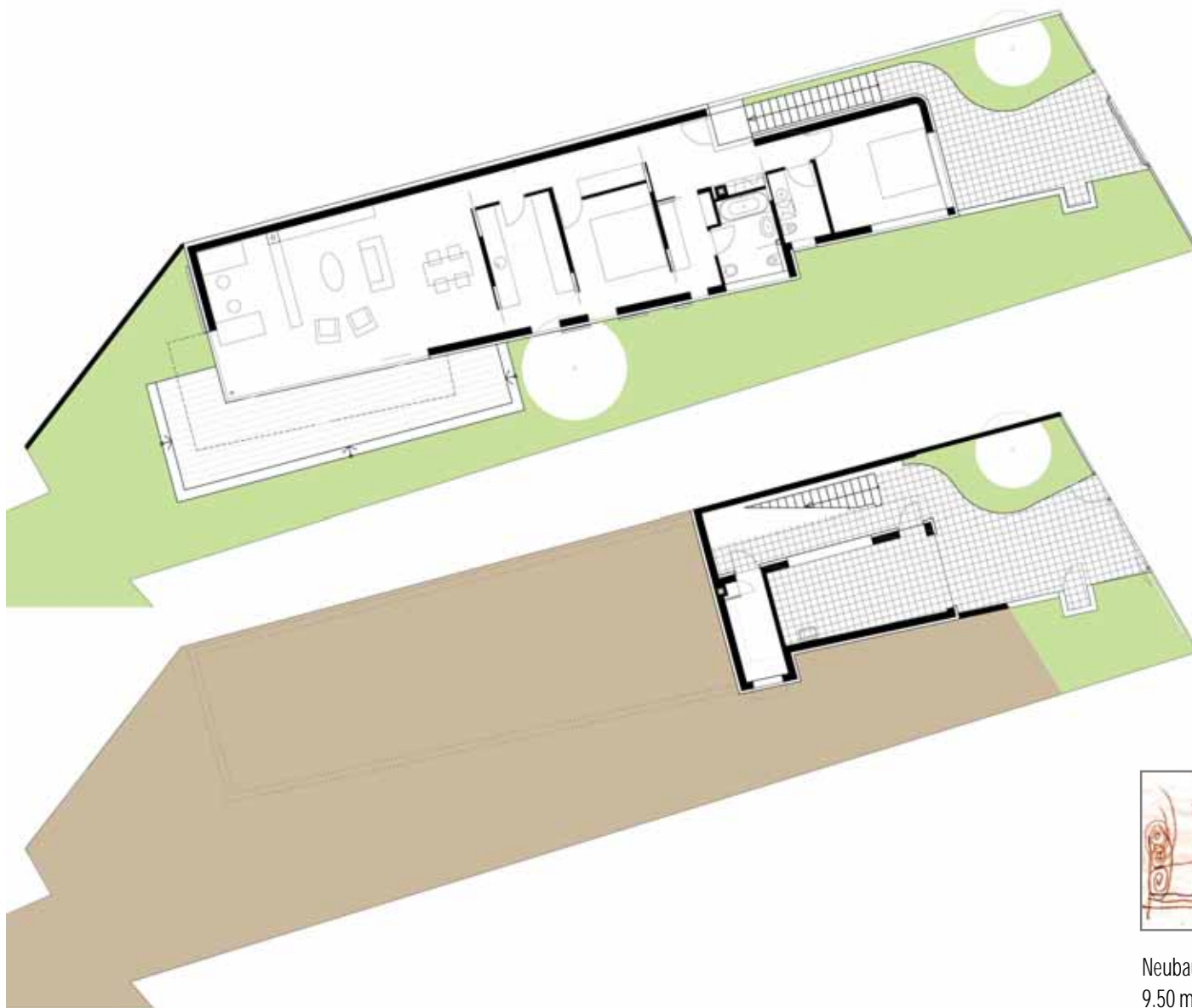


ARCHITEKTIN DIPL.-ING. GORDANA ZEMAN-MARKOVIC

FRAUENFELDERSTRASSE 14/23, A-1170 WIEN

T (+43) 0699/14852360, F (+43) 01/4852360, E architektin@zeman-markovic.com

EINFAMILIENHÄUSER HAUS IK, ZAGREB, GRUND RISSE
 PROJEKTFASEN ENTWURF, KÜNSTLERISCHE OBERLEITUNG
 AUFTRAGGEBER FAMILIE IK, ZAGREB, 2005

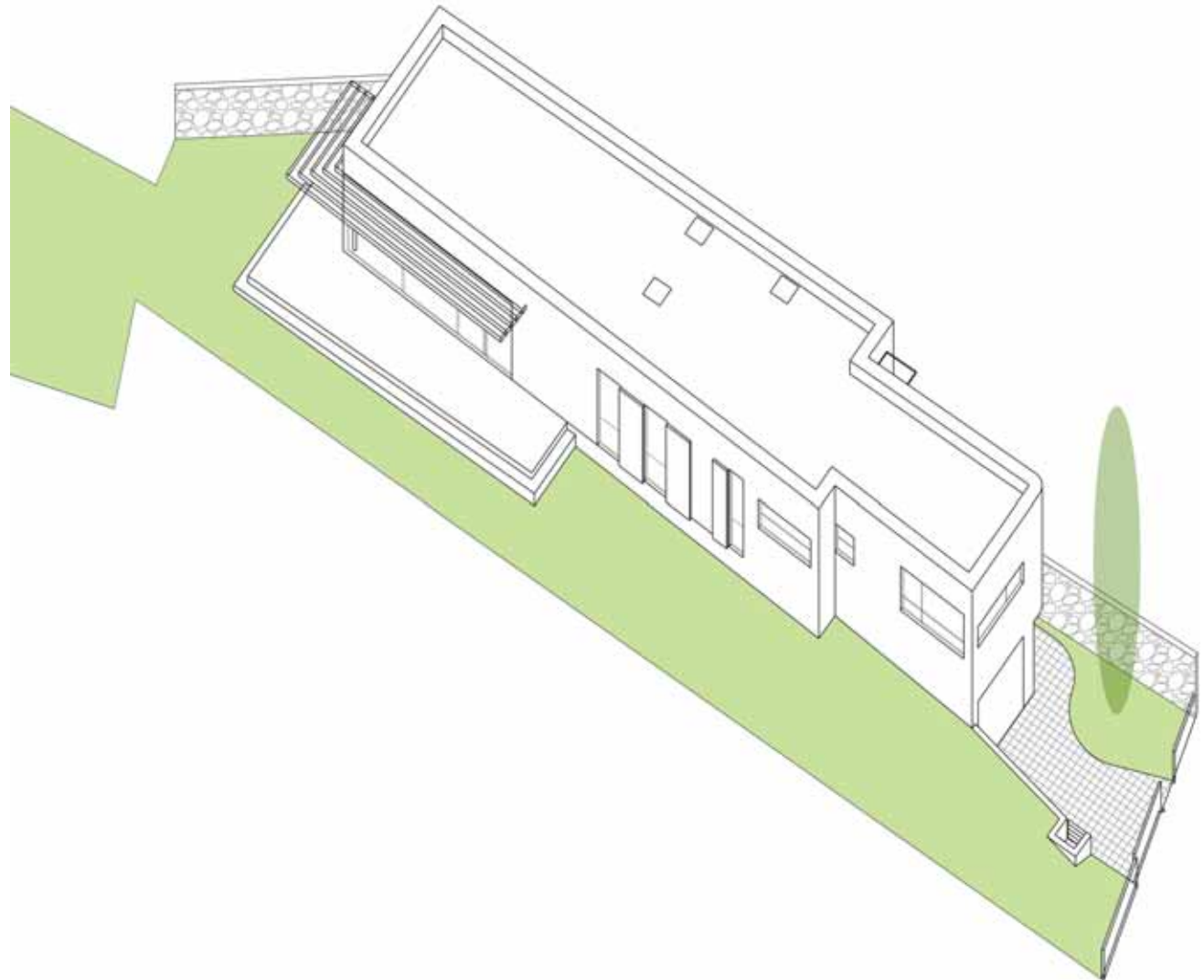


Neubau eines kleinen Domizils für ein freischaffendes Paar auf einem nur 9.50 m breiten und 39 m langen Ost-West gelegenen, nach Osten abfallenden und vom Osten her über die Gemeindestraße erschlossenen Baugrund. Der Topografie des Grundstücks zufolge wurde ein langes, ebenerdiges, teilunterkellertes Objekt entwickelt.

ARCHITEKTIN DIPL.-ING. GORDANA ZEMAN-MARKOVIC

FRAUENFELDERSTRASSE 14/23, A-1170 WIEN

T (+43) 0699/14852360, F(+43) 01/4852360, E architektin@zeman-markovic.com



Während sich die Längsfassade der Südsonne öffnet, sorgt das auf der Nordseite durchgehend verlaufende massive Mauerwerk für die Wärmeakkumulation - die Beschattung durch die bestehende Bebauung sollte durch die Positionierung großteils gemieden werden. Die Querlüftung des länglichen Baukörpers ist durch die Dachöffnungen gewährleistet. Das nach dem Passivhausprinzip konzipierte Objekt mit seiner isolierten Fundamentplatte und extrem hochwertigem Wärmeschutz kann in Verbindung mit einem zukunftsorientierten Energiekonzept (kontrollierte Be- und Entlüftung mit Wärmerückgewinnung, Erdkollektor für Luftvorkonditionierung) die jährlichen Energiekennwerte erheblich verbessern.

ARCHITEKTIN DIPL.-ING. GORDANA ZEMAN-MARKOVIC

FRAUENFELDERSTRASSE 14/23, A-1170 WIEN

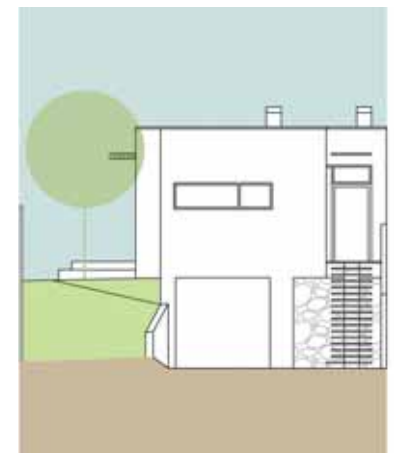
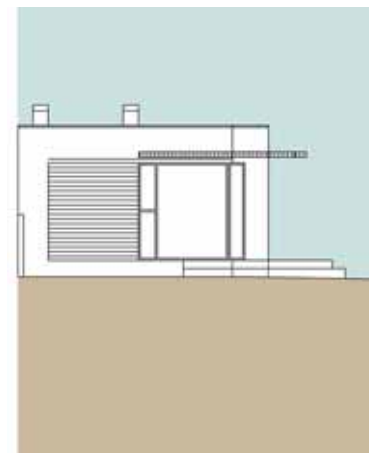
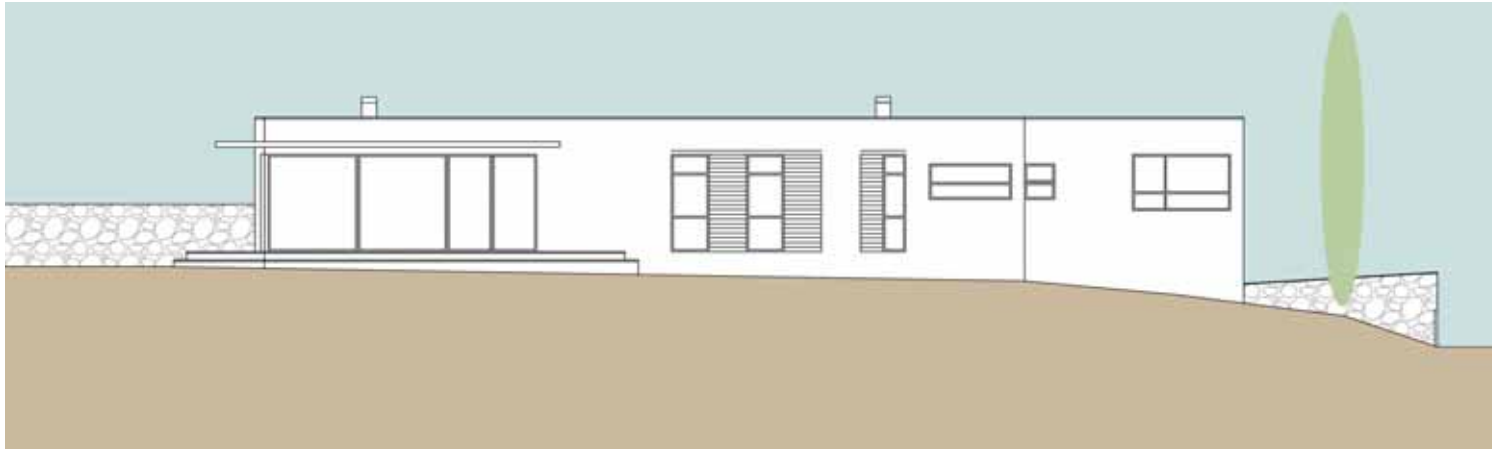
T (+43) 0699/14852360, F(+43) 01/4852360, E architektin@zeman-markovic.com



ARCHITEKTIN DIPL.-ING. GORDANA ZEMAN-MARKOVIC

FRAUENFELDERSTRASSE 14/23, A-1170 WIEN

T (+43) 0699/14852360, F(+43) 01/4852360, E architektin@zeman-markovic.com



ARCHITEKTIN DIPL.-ING. GORDANA ZEMAN-MARKOVIC

FRAUENFELDERSTRASSE 14/23, A-1170 WIEN

T (+43) 0699/14852360, F(+43) 01/4852360, E architektin@zeman-markovic.com

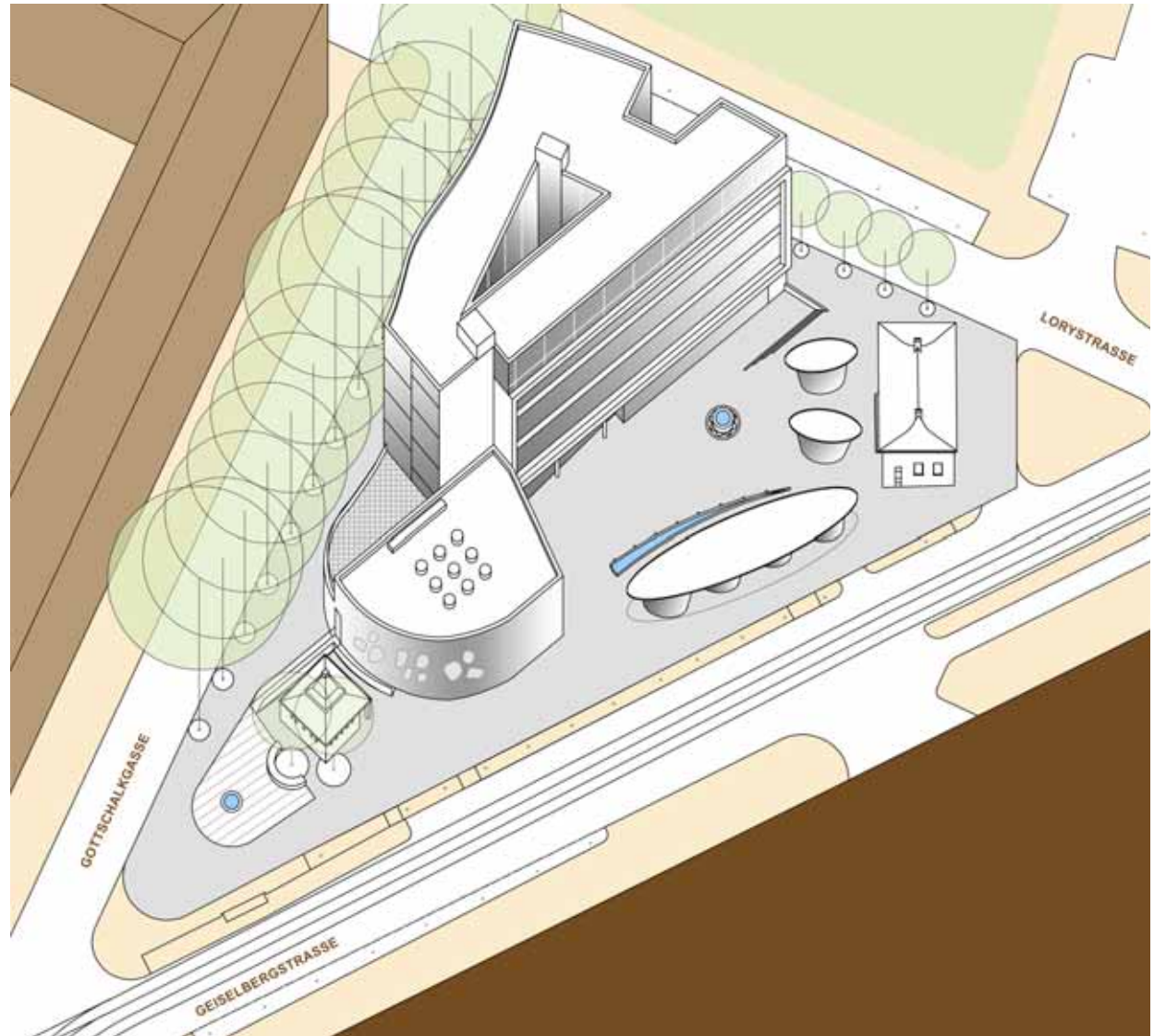
Ein multifunktionales Zentrum unter dem Motto „Fähigkeiten entwickeln und darstellen“ in einer anregenden unmittelbaren Umgebung zu schaffen wurde zum Ziel gesetzt. Das unruhigere Markttreiben wurde an die Randzonen in unmittelbarer Nähe der Fußgeher- und Straßenverkehrsintensiveren Strecken gezogen.

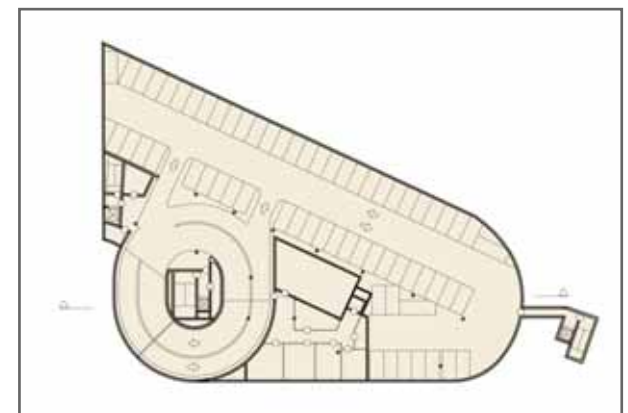
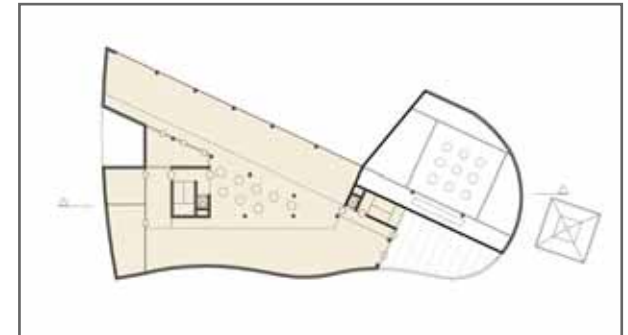
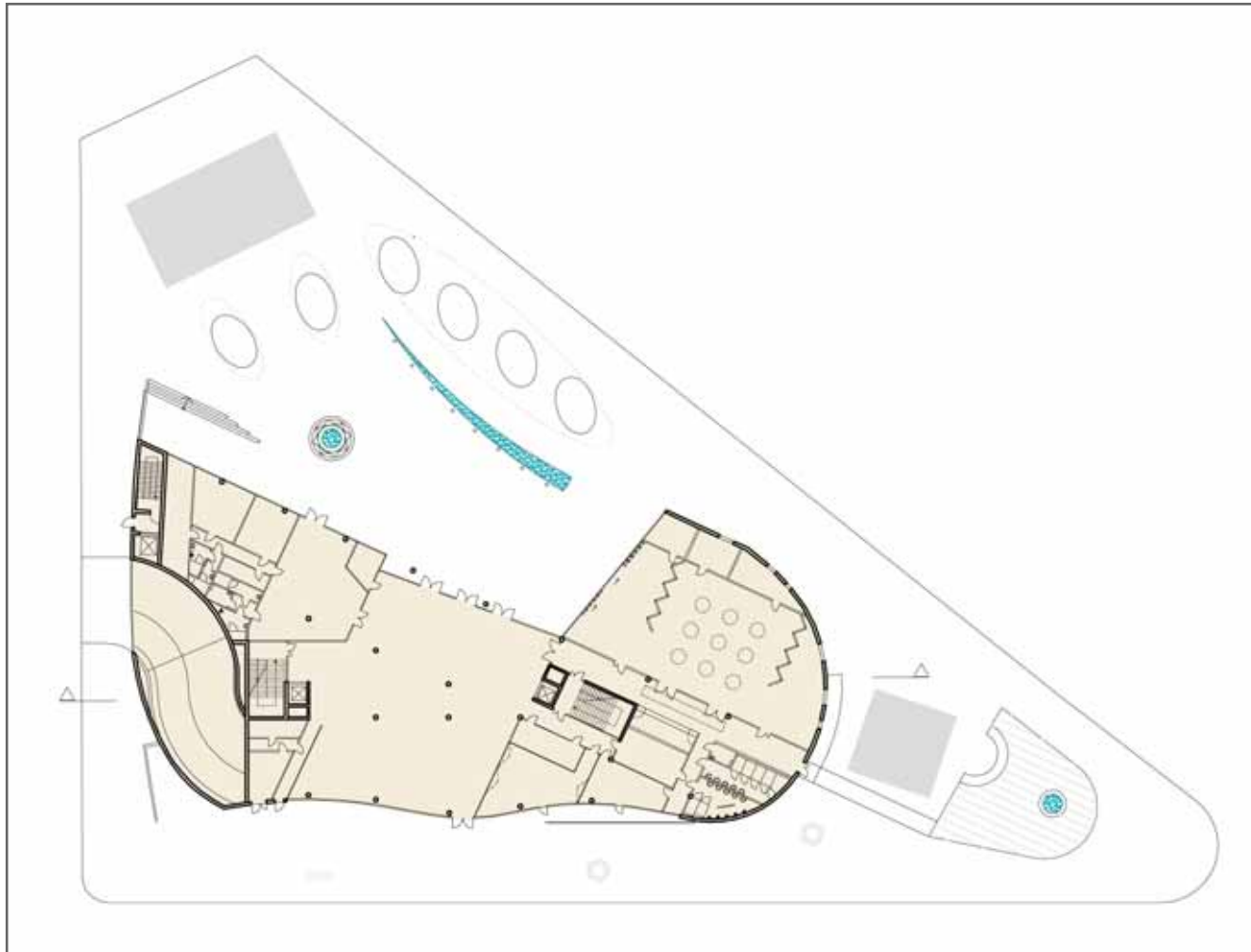
Die freie Fläche vor dem Haupteingang sollte gelegentlichen Ausstellungen, größeren Veranstaltungen und Sitzen in freien dienen, sowie einen großzügigen Zugang zum Gebäude gewahren. Die transparent gestalteten Marktkioske sind in ihrer Form und Ausrichtung an die Hauptströme der Besucher angepasst.

ARCHITEKTIN DIPL.-ING. GORDANA ZEMAN-MARKOVIC

FRAUENFELDERSTRASSE 14/23, A-1170 WIEN

T (+43) 0699/14852360, F (+43) 01/4852360, E architektin@zeman-markovic.com





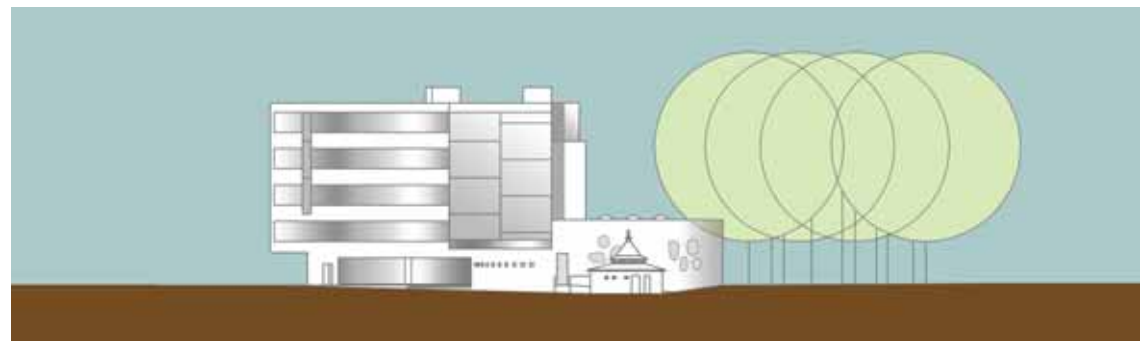
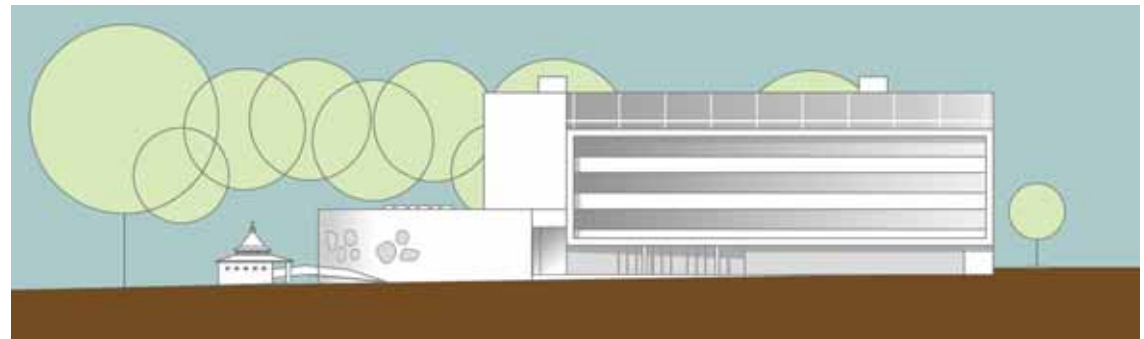
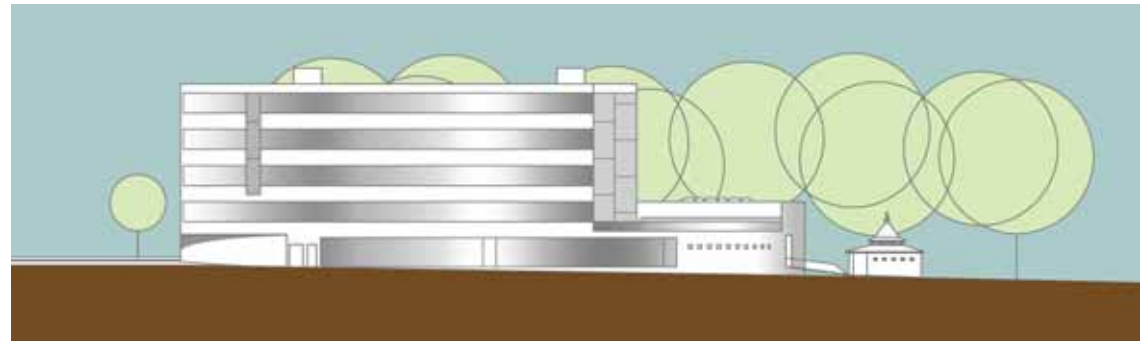
ARCHITEKTIN DIPL.-ING. GORDANA ZEMAN-MARKOVIC

FRAUENFELDERSTRASSE 14/23, A-1170 WIEN

T (+43) 0699/14852360, F(+43) 01/4852360, E architektin@zeman-markovic.com

Unterrichtsräume und darstellende Aktivitäten sind zu ruhigeren Fußgeherzone Götschalkgasse orientiert. Die Wellenförmige Körperhülle entlang der Götschalkgasse verlangsamt den Fußgeherstrom und regt Passanten aller Altersgruppen durch verschiedenartige, mit allen Sinnen erlebbare und künstlerisch gestaltete Straßenobjekte (Summstein, Drehstein, Dreizeitenpendel) zum verweilen an.

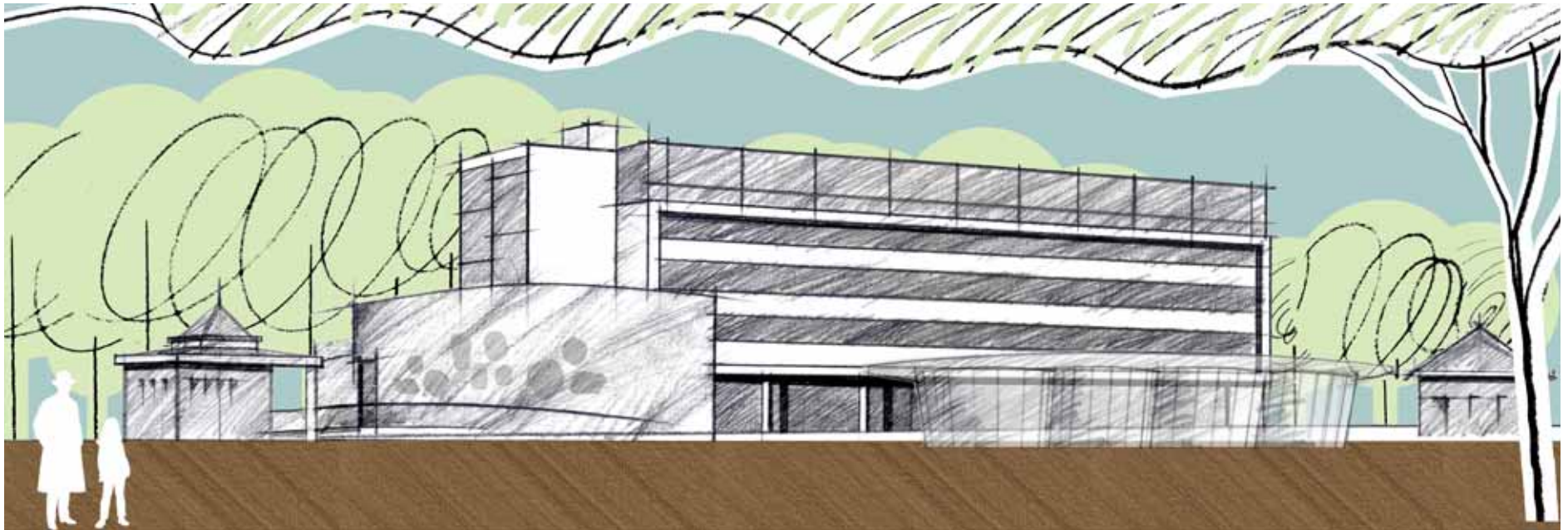
Der Aufführungssaal bietet die Möglichkeit der Öffnung zu dem Marktplatz. Der Baukörper ist über dem 1. OG um ein Atrium organisiert, wodurch alle innen liegende Verbindungswege natürliche Belichtung erhalten.



ARCHITEKTIN DIPL.-ING. GORDANA ZEMAN-MARKOVIC

FRAUENFELDERSTRASSE 14/23, A-1170 WIEN

T (+43) 0699/14852360, F(+43) 01/4852360, E architektin@zeman-markovic.com



ARCHITEKTIN DIPL.-ING. GORDANA ZEMAN-MARKOVIC

FRAUENFELDERSTRASSE 14/23, A-1170 WIEN

T (+43) 0699/14852360, F(+43) 01/4852360, E architektin@zeman-markovic.com